

เครื่องควบคุมและสำรองไฟฟ้า (UPS)
Uninterruptible Power Supply
Line Interactive with Stabilizer

ดูแลและป้องกันระบบคอมพิวเตอร์

S5
Series

S7
Series

S9
Series



Product Features

- » เครื่องสำรองไฟฟ้าชนิด Line Interactive with Stabilizer
- » ควบคุมการทำงานด้วยไมโครโปรเซสเซอร์สมบูรณ์แบบ
- » ปรับแรงดันไฟฟ้าได้โดยอัตโนมัติ สามารถใช้งานได้ทั่วประเทศ
- » สามารถเปิดเครื่องโดยใช้ไฟจากแบตเตอรี่
- » ผู้ใช้สามารถเปลี่ยนแบตเตอรี่ได้เองอย่างง่ายดาย โดยไม่ต้องปิดเครื่อง (ในสภาวะปกติ)
- » ตรวจสอบสภาพแบตเตอรี่เองโดยอัตโนมัติ
- » มีอุปกรณ์ป้องกันไฟกระชากและสัญญาณรบกวน
- » ระบบป้องกันไฟกระชากในสายโทรศัพท์
- » ระบบปิดเครื่องอัตโนมัติ (เมื่อไม่มีการใช้งาน)

- จ่ายกำลังไฟได้เต็ม VA / Watt
- มีระบบป้องกันไฟกระชากทางสายโทรศัพท์ (Surge Protection)
- มีถาด Hot Swap ทำให้สามารถเปลี่ยน Battery อย่างง่ายดายด้วยมือเปล่า
- เข้ารับแบบ Universal รับปลั๊กเสียบได้ทั้งขากลมและขาแบน

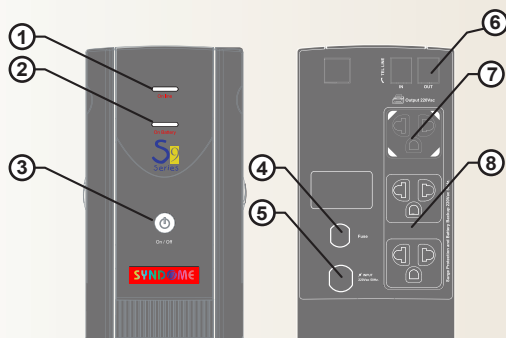
Specification

S5
Series

S7
Series

S9
Series

Model		S5-800	S7-800	S9-800
Input	ภาคไฟฟ้าขาเข้า			
Voltage	แรงดันไฟฟ้า		220 VAC ±25%	
Frequency	ความถี่ไฟฟ้า		50 Hz ±10%	
Output	ภาคไฟฟ้าขาออก			
Power Rating	ขนาดกำลังจ่าย	800VA/360W	800VA/360W	800VA/360W
Voltage Stabilizer	แรงดันไฟฟ้าในโหมดปรับแรงดัน		220 VAC ±10%	
Voltage Backup	แรงดันไฟฟ้าในโหมดจ่ายไฟสำรอง		220 VAC ±5%	
Frequency	ความถี่ไฟฟ้า		50 Hz ±0.1%	
Wave Form	รูปแบบของคลื่นสัญญาณไฟฟ้า		Simulated sine wave	
System & Protection	ระบบ และการป้องกัน			
System	ระบบการทำงาน		on-line protection / line interactive	
Over Voltage	ระบบป้องกันไฟฟ้าเกินกว่าปกติ		power line to back up 220 VAC + 25%	
Under Voltage	ระบบป้องกันไฟฟ้าต่ำกว่าปกติ		power line to back up 220 VAC - 25%	
Transfer Time	ระยะเวลาในการโอนย้ายแหล่งจ่ายไฟฟ้า		less than 2 ms (Typical)	
Battery	แบตเตอรี่		sealed lead acid maintenance free	
Back up Time	ระยะเวลาในการสำรองไฟ		20 - 30 minutes (depends on load)	
Charger	การประจุแบตเตอรี่		constant voltage and current limit	
Recharge Time	ระยะเวลาในการประจุแบตเตอรี่		4-6 hours (90 % after fully discharged)	
Output Protection	การป้องกันไฟฟ้าขาออก		short circuit protection , Overload protection	
Overload Protection	การป้องกันการใช้งานเกินกำลัง		Fuse protection on line mode & UPS cut-off on back up mode	
Battery protection	การป้องกันแบตเตอรี่		Overcharge protection & Low battery cut-off	
Operating Temperature	อุณหภูมิ		0 - 40°C	
Operating Humidity	ความชื้นสัมพัทธ์		0 - 95%	
Audible Noise	ความดังของเสียงขณะเครื่องทำงาน		less than 30 dB (at one meter)	
Smart Features & Indicators	คุณสมบัติเด่น และการแสดงผล			
Tel. Line Protection	ป้องกันไฟกระชากทางสายโทรศัพท์		Yes	
Automatic No load Shutdown	ปิดเครื่องอัตโนมัติเมื่อไม่ได้ใช้งานโหลด		Yes	
Alarm	สัญญาณเตือน		AC fail alarm ,Overload alarm ,Battery low alarm ,UPS fault alarm Continuous	
Indicator	ไฟแสดงผล		AC/On line mode Green LED, UPS Back up/On battery Red LED	
Dimensions	มิติของเครื่อง			
Size (w x d x h) (cm)	ขนาด (กว้าง x ยาว x สูง)(เซนติเมตร)		98 x 295 x 183	
Weight (kg)	น้ำหนัก (กิโลกรัม)	6.2	6.7	6.9
Product standard	มาตรฐานผลิตภัณฑ์	TIS 1291 Part 1-2553 , TIS 1291 Part 2-2553 , TIS 1291 Part 3-2555 Class C1		
QMS	ระบบบริหารงานคุณภาพ	Certied Quality Management System ISO9001		
EMS	ระบบบริหารสิ่งแวดล้อม	Certied Environmental Management System ISO14001		



INDICATOR

- | | |
|-------------------|------------------------------------|
| 1. On Line | 5. Input Cable Cord |
| 2. ON Battery | 6. Surge Protection LAN & TEL line |
| 3. Power On / Off | 7. Output for printer Protection |
| 4. Fuse Input | 8. Output UPS Backup |



Syndome Electronics Industry Co.,Ltd.

66 ซอยประชาอุทิศ 59 แขวง 3 เขตบางนา กรุงเทพมหานคร 10140

Tel: (662)8726900 (auto) Fax: (662)8726909

URL: <http://www.syndome.com> Email: public@syndome.com

MK-S-05-Rev0
ed.17/06/2020