

# SYNDOME

ผู้นำด้านระบบสำรองไฟฟ้า

เครื่องควบคุมและสำรองไฟฟ้า (UPS)

Uninterruptible Power Supply

Line interactive with Stabilizer

มุงมั่น แข็งแกร่ง พร้อม Software



## EXTREME Series



มีระบบป้องกันไฟกระชากทางสาย  
โทรศัพท์ (Surge Protection)



Switch เรืองแสง มองเห็นได้ชัดเจน  
แม้ในที่มืดหรือขณะไฟดับ



มีกาด Hot Swap ทำให้สามารถเปลี่ยน  
Battery อย่างง่ายดายด้วยมือเปล่า



เข้ารับแบบ Universal รับปลั๊กเสียบ  
ได้ทั้งขากลมและขาแบน



ควบคุมการทำงานของ UPS ด้วย  
Software อัจฉริยะ

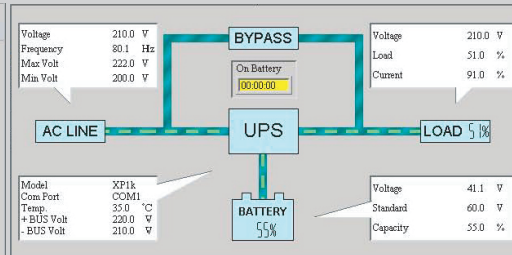
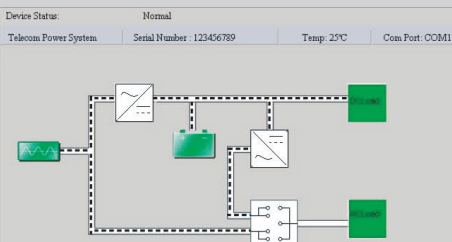


เชื่อมต่อคอมพิวเตอร์ด้วย USB Port

## Product Features

- เครื่องสำรองไฟชนิด Line Interactive with Stabilizer
- จ่ายกำลังไฟได้เต็ม VA / Watt
- ควบคุมการทำงานด้วยไมโครคอนโทรลเลอร์สมบูรณ์แบบ
- ปรับแรงดันไฟฟ้าได้โดยอัตโนมัติ สามารถใช้งานได้ทั่วประเทศ
- ซอฟต์แวร์อัจฉริยะที่ทำงานร่วมกับ UPS เพื่อดูแล Computer
- สามารถปิดเครื่องโดยใช้ไฟจากแบตเตอรี่
- ผู้ใช้สามารถเปลี่ยนแบตเตอรี่ได้เองอย่างง่ายดาย โดยไม่ต้องปิดเครื่อง (ในสภาวะปกติ)
- ตรวจสอบสภาพแบตเตอรี่เองโดยอัตโนมัติ
- มีอุปกรณ์ป้องกันไฟกระชากและสัญญาณรบกวน
- ระบบป้องกันไฟกระชากในสายโทรศัพท์
- ระบบปิดเครื่องอัตโนมัติ (เมื่อไม่มีการใช้งาน)

## Management Software



- Power flow display for monitoring UPS status
- Scheduled system shutdown / restart
- Scheduled UPS test
- Warning notification e-mail / sms
- Password security protection
- Remote monitor / control via LAN/WAN/INTERNET
- Safety to shutdown multi-system
- Selectable User Interface (Background)
- UPS parameter setting
- Record logs for analysis
- Auto check UPS connection via USB / RS-232 / LAN
- Support operating system: WindowsXP/7/10/Vista/Linux, Linux AMD64, Sun Solaris 7/8/9, IBM Aix 4.3 and 5.1x, HP-UX 11.x, FreeBSD, Unix - Altri, Sistemi Unix non inclusi sopra, MAC version



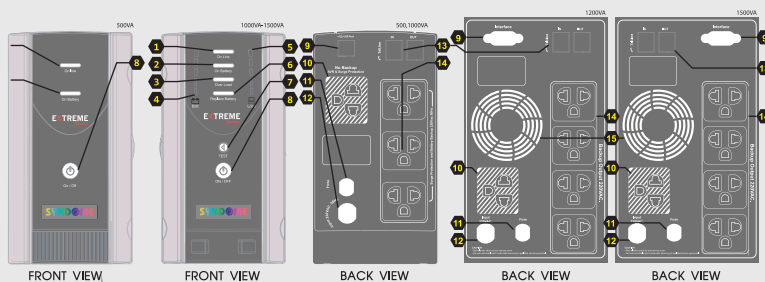
Syndome Electronics Industry Co.,Ltd.

66 ซอยประชาอุทิศ 59 แขวง 3 เขตบางนา กรุงเทพมหานคร 10140

Tel: (662)8726900 (auto) Fax: (662)8726909

URL: <http://www.syndome.com> Email: [public@syndome.com](mailto:public@syndome.com)

Model		EXTREME 800	EXTREME 1000	EXTREME 1002	EXTREME 1502	EXTREME 1503
Input	ภาคไฟฟ้าขาเข้า					
Voltage	แรงดันไฟฟ้า	220 VAC ± 25%				
Frequency	ความถี่ไฟฟ้า	50 Hz ±6%				
Output	ภาคไฟฟ้าขาออก					
Power Rating	ขนาดกำลังจ่าย	800VA/360W	1000VA/600W	1000VA/600W	1500VA/900W	1500VA/1200W
Voltage Stabilizer	แรงดันไฟฟ้าในโหมดปรับแรงดัน	220 VAC ±10%				
Voltage Backup	แรงดันไฟฟ้าในโหมดจ่ายไฟสำรอง	220 VAC ±5%				
Frequency	ความถี่ไฟฟ้า	50 Hz ±1%				
Wave Form	รูปแบบของคลื่นสัญญาณไฟฟ้า	Simulated sine wave				
System & Protection	ระบบ และการป้องกัน					
System	ระบบการทำงาน	on-line protection / line interactive				
Over Voltage	ระบบป้องกันไฟฟ้าเกินกว่าปกติ	power line to back up 220 VAC +25%				
Under Voltage	ระบบป้องกันไฟฟ้าต่ำกว่าปกติ	power line to back up 220 VAC -25%				
Transfer Time	ระยะเวลาในการโอนย้ายแหล่งจ่ายไฟฟ้า	less than 2ms (Typical)				
Battery	แบตเตอรี่	sealed lead acid maintenance free				
Back Up Time	ระยะเวลาในการสำรองไฟ	20-30 minutes (depends on load)				
Charger	การประจุแบตเตอรี่	constant voltage and current limit				
Recharge Time	ระยะเวลาในการประจุแบตเตอรี่	4-6 hours (90% after fully discharged)				
Output Protection	การป้องกันไฟฟ้าขาออก	short circuit protection , Overload protection				
Overload Protection	การป้องกันการใช้งานเกินกำลัง	Fuse protection on line mode & UPS cut-off on back up mode				
Battery Protection	การป้องกันแบตเตอรี่	Overcharge protection & Low battery cut-off				
Operating Temperature	อุณหภูมิ	0 - 40°C				
Operating Humidity	ความชื้นสัมพัทธ์	0 - 95%				
Audible Noise	ความดังของเสียงขณะเครื่องทำงาน	less than 30dB (at one meter)				
Smart Features & Indicators	คุณสมบัติเด่น และการแสดงผล					
Intelligent Interface	การเชื่อมต่อกับคอมพิวเตอร์	USB			RS 232	
Tel. Line Protection	ป้องกันไฟกระชากทางแลนสายโทรศัพท์	Yes				
Test Switch / Alarm Mute	ปุ่มทดสอบการทำงานของเครื่อง / หยุดเสียงเตือน	Yes				
Automatic No Load Shutdown	ปิดเครื่องอัตโนมัติเมื่อไม่ได้ใช้งานโหลด	Yes				
Alarm	สัญญาณเตือน	AC fail alarm ,Overload alarm ,Battery low alarm ,UPS fault alarm Continuous				
Indicator	ไฟแสดงผล	AC/On line mode Green LED, UPS Back up/On battery Red LED				
Load Level	ไฟแสดงระดับการใช้งานอุปกรณ์ต่อพ่วง	Yes				
Batt Level	ไฟแสดงระดับแบตเตอรี่	Yes				
Replace Battery	ไฟแสดงสถานะเมื่อต้องเปลี่ยนแบตเตอรี่	Yes				
Dimensions	มิติของเครื่อง					
Size (w x d x h) (cm)	ขนาด (กว้าง x ยาว x สูง)(เซนติเมตร)	9.8 x 29.5 x 18.2	11.8 x 36.5 x 20.2	11.8 x 42.5 x 20.2		
Weight (kg)	น้ำหนัก (กิโลกรัม)	6.5	9	13	18.5	21
Product standard	มาตรฐานผลิตภัณฑ์	TIS 1291 Part 1-2553 , TIS 1291 Part 2-2553 , TIS 1291 Part 3-2555 Class C1				
QMS	ระบบบริหารงานคุณภาพ	Certied Quality Management System ISO9001				
EMS	ระบบบริหารสิ่งแวดล้อม	Certied Environmental Management System ISO14001				



#### INDICATOR

1. Online
2. On Battery
3. Over Load
4. Battery Level
5. Load Level
6. Replate Battery
7. Test Switch
8. Power On / OFF
9. USB / RS-232
10. Output for Printer
11. Fuse Protection
12. Cable Cord Input
13. Surge Protection TEL Line
14. Output UPS Backup
15. Grill FAN