

SYNDOME

ผู้ชำนาญระบบสำรองไฟฟ้า

เครื่องควบคุมและสำรองไฟฟ้า (UPS)

Uninterruptible Power Supply

Line interactive with Stabilizer

มุ่มมัน แข็งแกร่ง พร้อม Software



EXTREME Series



มีระบบป้องกันไฟกระชากทางสาย
โทรศัพท์ (Surge Protection)



มีกาด Hot Swap ทำให้สามารถเปลี่ยน
Battery อย่างง่ายดายด้วยมือเปล่า



เข้ารับแบบ Universal รับปลั๊กเสียบ
ได้ทั้งขากลมและขาแบน



ควบคุมการทำงานของ UPS ด้วย
Software อัจฉริยะ

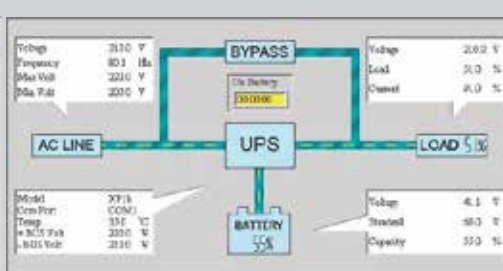
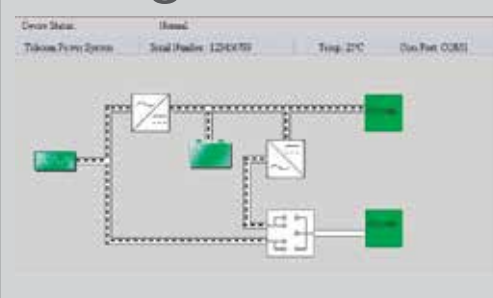


เชื่อมต่อคอมพิวเตอร์ด้วย USB Port

Product Features

- เครื่องสำรองไฟชนิด Line Interactive with Stabilizer
- จ่ายกำลังไฟได้เต็ม VA / Watt
- ควบคุมการทำงานด้วยไมโครคอนโทรลเลอร์สมบูรณ์แบบ
- ปรับแรงดันไฟฟ้าได้โดยอัตโนมัติ สามารถใช้งานได้ทั่วประเทศ
- ซอฟต์แวร์อัจฉริยะที่ทำงานร่วมกับ UPS เพื่อดูแล Computer
- สามารถปิดเครื่องโดยใช้ไฟจากแบตเตอรี่
- ผู้ใช้สามารถเปลี่ยนแบตเตอรี่ได้เองอย่างง่ายดาย โดยไม่ต้องปิดเครื่อง (ในสภาวะปกติ)
- ตรวจสอบสภาพแบตเตอรี่เองโดยอัตโนมัติ
- มีอุปกรณ์ป้องกันไฟกระชากและสัญญาณรบกวน
- ระบบป้องกันไฟกระชากในสายโทรศัพท์
- ระบบปิดเครื่องอัตโนมัติ (เมื่อไม่มีการใช้งาน)

Management Software



- Power flow display for monitoring UPS status
- Scheduled system shutdown / restart
- Scheduled UPS test
- Warning notification e-mail / sms
- Password security protection
- Remote monitor / control via LAN/WAN/INTERNET
- Safety to shutdown multi-system
- Selectable User Interface (Background)
- UPS parameter setting
- Record logs for analysis
- Auto check UPS connection via USB / RS-232 / LAN
- Support operating system: WindowsXP/7/10/Vista/Linux, Linux AMD64, Sun Solaris 7/8/9, IBM Aix 4.3 and 5.1x, HP-UX 11.x, FreeBSD, Unix - Altri, Sistemi Unix non inclusi sopra, MAC version



มอก. 1291 เล่ม1 - 2553
มอก. 1291 เล่ม2 - 2553
มอก. 1291 เล่ม3 - 2555



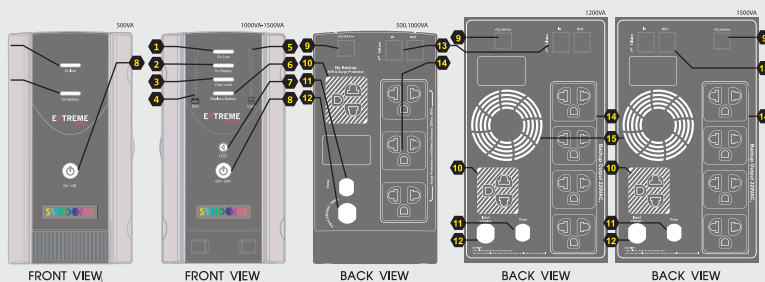
Syndome Electronics Industry Co.,Ltd.

66 ซอยประชาอุทิศ 59 แขวง 3 เขตบางนา กรุงเทพมหานคร 10140

Tel: (662)8726900 (auto) Fax: (662)8726909

URL: <http://www.syndome.com> Email: public@syndome.com

Model		EXTREME 800	EXTREME 1000	EXTREME 1202	EXTREME 1502	EXTREME 2000
Input	ภาคไฟฟ้าขาเข้า					
Voltage	แรงดันไฟฟ้า	220 VAC ± 25%				
Frequency	ความถี่ไฟฟ้า	50 Hz ± 6%				
Output	ภาคไฟฟ้าขาออก					
Power Rating	ขนาดกำลังจ่าย	800VA/320W	1000VA/600W	1200VA/720W	1500VA/900W	2000VA/1200W
Voltage Stabilizer	แรงดันไฟฟ้าในโหมดปรับแรงดัน	220 VAC ± 10%			220 VAC ± 10%	
Voltage Backup	แรงดันไฟฟ้าในโหมดจ่ายไฟสำรอง	220 VAC ± 5%			220 VAC ± 5%	
Frequency	ความถี่ไฟฟ้า	50 Hz ± 1%			50 Hz ± 0.1%	
Wave Form	รูปแบบของคลื่นสัญญาณไฟฟ้า	Simulated sine wave			Pure sine wave	
System & Protection	ระบบ และการป้องกัน					
System	ระบบการทำงาน	on-line protection / line interactive				
Over Voltage	ระบบป้องกันไฟฟ้าเกินกว่าปกติ	power line to back up 220 VAC +25%				
Under Voltage	ระบบป้องกันไฟฟ้าต่ำกว่าปกติ	power line to back up 220 VAC -25%				
Transfer Time	ระยะเวลาในการโอนย้ายแหล่งจ่ายไฟฟ้า	less than 2ms (Typical)				
Battery	แบตเตอรี่	sealed lead acid maintenance free				
Back Up Time	ระยะเวลาในการสำรองไฟ	20-30 minutes (depends on load)				
Charger	การประจุแบตเตอรี่	constant voltage and current limit				
Recharge Time	ระยะเวลาในการประจุแบตเตอรี่	4-6 hours (90% after fully discharged)				
Output Protection	การป้องกันไฟฟ้าขาออก	short circuit protected , Overload protection				
Overload Protection	การป้องกันการใช้งานเกินกำลัง	Fuse protection on line mode & UPS cut-off on back up mode				
Battery Protection	การป้องกันแบตเตอรี่	Overcharge protection & Low battery cut-off				
Operating Temperature	อุณหภูมิ	0 - 40C				
Operating Humidity	ความชื้นสัมพัทธ์	0 - 95%				
Audible Noise	ความดังของเสียงขณะเครื่องทำงาน	less than 30dB (at one meter)				
Smart Features & Indicators	คุณสมบัติเด่น และการแสดงผล					
Intelligent Interface	การเชื่อมต่อกับคอมพิวเตอร์	USB				
Tel. Line Protection	ป้องกันไฟกระชากทางแลนสายโทรศัพท์	Yes				
Test Switch / Alarm Mute	ปุ่มทดสอบการทำงานของเครื่อง / หยุดเสียงเตือน	Yes				
Automatic No Load Shutdown	ปิดเครื่องอัตโนมัติเมื่อไม่ได้ใช้งานโหลด	Yes				
Alarm	สัญญาณเตือน	AC fail alarm ,Overload alarm ,Battery low alarm ,UPS fault alarm Continuous				
Indicator	ไฟแสดงผล	AC/On line mode Green LED, UPS Back up/On battery Red LED				
Load Level	ไฟแสดงระดับการใช้งานอุปกรณ์ต่อพ่วง	Yes				
Batt Level	ไฟแสดงระดับแบตเตอรี่	Yes				
Replace Battery	ไฟแสดงสถานะเมื่อต้องเปลี่ยนแบตเตอรี่	Yes				
Dimensions	มิติของเครื่อง					
Size (w x d x h) (cm)	ขนาด (กว้าง x ยาว x สูง)(เซนติเมตร)	9.8 x 29.5 x 18.2	11.8 x 36.5 x 20.2	11.8 x 42.5 x 20.2		
Weight (kg)	น้ำหนัก (กิโลกรัม)	6.5	9	13	18.5	21
Product standard	มาตรฐานผลิตภัณฑ์	TIS 1291 Part 1-2553 , TIS 1291 Part 2-2553 , TIS 1291 Part 3-2555 Class C1				
QMS	ระบบบริหารงานคุณภาพ	Certied Quality Management System ISO9001				
EMS	ระบบบริหารสิ่งแวดล้อม	Certied Environmental Management System ISO14001				



INDICATOR

1. Online
2. On Battery
3. Over Load
4. Battery Level
5. Load Level
6. Replate Battery
7. Test Switch
8. Power On / OFF
9. USB / RS-232
10. Output for Printer
11. Fuse Protection
12. Cable Cord Input
13. Surge Protection TEL Line
14. Output UPS Backup
15. Grill FAN



มอก. 1291 เล่ม1 - 2553
มอก. 1291 เล่ม2 - 2553
มอก. 1291 เล่ม3 - 2555



Syndome Electronics Industry Co.,Ltd.

66 ซอยประชาอุทิศ 59 แขวง 3 เขตบางนา เขตทุ่งครุ กรุงเทพฯ 10140

Tel: (662)8726900 (auto) Fax: (662)8726909

URL: <http://www.syndome.com> Email: public@syndome.com