

SYNDOME

ผู้นำด้านระบบสำรองไฟฟ้า

phantom

Premium Group

Phantom series

S:UU Line Interactive Pure Sinewave With Stabilizer



Pure Sinewave



ปรับแรงดันไฟฟ้าอัตโนมัติ(Stabilizer)



มี software ทำงานร่วมกับ UPS



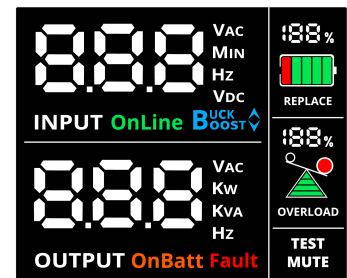
ตรวจสอบสภาพแบตเตอรี่โดยอัตโนมัติ



เปลี่ยนแบตเตอรี่เองได้โดยง่าย

PRODUCT FEATURES

- คุณภาพสูง ด้วยการสำรองไฟแบบ Pure Sinewave
- LCD Display แสดงสถานะได้อย่างครบถ้วนเข้าใจง่าย
- แรงดันไฟฟ้าขาออกขณะสำรองไฟ 220Vac±1%
- ควบคุมการทำงานด้วย Microprocessor
- มีฟังก์ชันสำหรับประมาณค่าเวลาในการสำรองไฟฟ้า
- มีระบบป้องกันไฟกระชาก Surge Protection
- สิ่งการทำงาน และการแสดงผล ผ่านทางซอฟต์แวร์ได้



- Input/output Voltage
- Input/output Hz
- Output Watt,VA
- Remaining Backup time
- Battery level
- Load level
- Fault
- Replace Batt

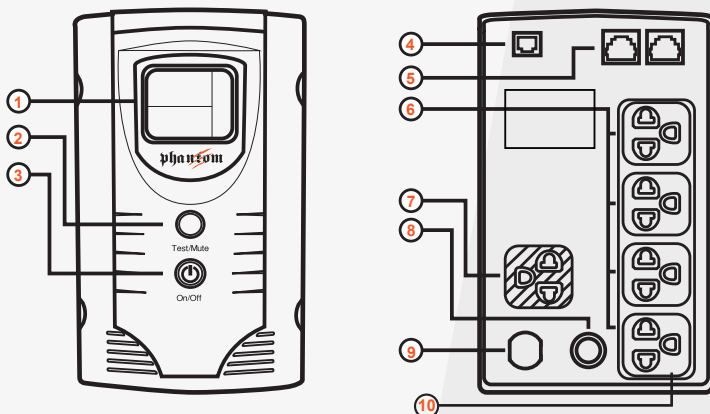


โทร. 1291 เริ่ม1 - 2553
โทร. 1291 เริ่ม2 - 2553
โทร. 1291 เริ่ม3 - 2555



รับประกัน
5ปี

Specification	คุณสมบัติ	Phantom-1200-LI	
Capacity	ขนาดกำลัง	1200VA/720Watt	
INPUT	ด้านมาเข้า		
Voltage	แรงดัน	220 VAC (Single phase)	
Voltage Range	ช่วงแรงดัน	220 VAC ±25%	
Frequency Range	ช่วงความถี่	50 Hz ±10%	
OUTPUT	ด้านขาออก		
AC Voltage Regulation	แรงดันปรกติ	220VAC ±10%	
Voltage (Backup Mode)	แรงดันโหมดสำรองไฟ	220VAC ±1%	
Frequency (Batt.Mode)	ความถี่	50Hz ±0.1%	
Transfer Time	เวลาโอนย้าย	ไม่เกิน 4-6 มิลลิวินาที	Typical 4-6 ms
Waveform (Backup Mode)	รูปคลื่น	Pure Sinewave	
BATTERY	แบตเตอรี่		
Battery Type	ประเภท	Lithium iron Phosphate (LiFePO4)	
Typical Recharge Time	เวลาประจุ	ชาร์จเต็ม 90% ในเวลา 6 ชั่วโมง	Recharge Time 6 hours to 90% after complete discharge
Backup Time	เวลาสำรองไฟฟ้า	10 - 30 Minutes (depends on load)	
INDICATORS	การแสดงผล		
LCD Display		Input Voltage, Output Voltage, Output Frequency, Output Power ,Load(Watts,% of Capacity, Graphic Display), Overload, System Fault , Replace Battery, Battery Charge, Remaintime, Mute(Enable/Disable)	
PROTECTION	การป้องกัน		
Full Protection	ระบบป้องกัน	แรงดันแบตเตอรี่ต่ำ, แรงดันชาร์จเกิน, ใช้งานเกินพิกัด, แรงดันเกินชั่วขณะ Overcharge, Discharge, Overload and Surge Protection	
ALARM	การแจ้งเตือน		
Battery Mode	จ่ายไฟฟ้าจากแบตเตอรี่	ดังทุกๆ 10 วินาที	Sounding every 10 seconds
Low Battery	แบตเตอรี่แรงดันต่ำ	ดังทุกๆ 1 วินาที	Sounding every 1 second
Overload	ใช้กำลังไฟเกิน	ดังทุกๆ 0.5 วินาที	Sounding every 0.5 second
Fault	เครื่องผิดปกติ	ดังต่อเนื่อง	Continuously Sounding
PHYSICAL	ด้านกายภาพ		
Outlet (Universal Style)	จำนวนเต้าไฟฟ้า	4+1(bypass)	
Dimension WxDxH (mm)	มิติเครื่อง กxยxส (มม.)	120x360x200(mm)	
Net Weight with Battery (kg)	น้ำหนักรวมแบตเตอรี่ (กก.)	9 kg	
OPERATING ENVIRONMENT	สภาพแวดล้อมใช้งาน		
Humidity	ความชื้น	0-90% @ 0-40°C	
Noise Level	ระดับเสียงรบกวน	น้อยกว่า 40 เดซิเบล	Less than 40 dB



ส่วนประกอบภายนอก

1. Display LCD
2. Test/Mute
3. Power On/off
4. USB Port
5. TEL / LAN Line
6. Output receptacles
7. Bypass
8. Fuse
9. AC Input
10. Universal outlet